

Kursschiene 1



deutsch

Sigrid Haselmann: Sephardische und griechische Musik
Rhythmische Begleitmuster, Verzierungen und Improvisationstechniken für ein neues Klangerlebnis!
Sigrid vermittelt neben der Musik auch das entsprechende Hintergrundwissen über Herkunft, Stellenwert und Aktualität.



deutsch

Ralf Kleemann: Klangschleifchen – Loops mit der Harfe
Wer ausprobieren will, was man mit einer Harfe und einem »Looper« machen kann und wissen möchte, was man dabei vermeiden sollte, bekommt bei Ralf die Gelegenheit, neue musikalische Ideen zu entwickeln.



englisch

Intensivkurs Mary MacMaster: Schottische Musik (Kursschiene 1–2)

Traditionelle und zeitgenössische schottische Musik einmal ungewöhnlich! Wir verlassen das Gebiet der üblichen schottischen Harfenstücke und widmen uns zunächst der traditionellen schottischen Dudelsackmusik. Dabei beschäftigen wir uns mit verschiedenen Begleitmöglichkeiten, Variationen und Verzierungen. Einen weiteren Schwerpunkt dieses Kurses bildet die spannende Musik zeitgenössischer Komponisten, die stilistisch traditionell klingt, aber erst in den letzten zehn Jahren entstanden ist.



deutsch



Linda Schaible: Einsteiger I

Dieser Kurs richtet sich an absolute Anfänger mit wenig bis keinen musikalischen Vorkenntnissen. Es werden die wichtigsten Grundlagen des Harfenspiels vermittelt, damit ihr zu Hause selbst weiterarbeiten könnt.



deutsch

Tim Rohmann: Rund um die Drei

Wir entdecken unterschiedliche Rhythmen im Dreiertakt und lernen dazu verschiedene Melodien aus dem nordischen und keltischen Raum. Was haben Jig, Walzer, Hanter Dro und Polska gemeinsam, worin unterscheiden sie sich?



deutsch

Christa Werner: Kinderkurs »Unterwegs im Zauberland«
Kinder im Alter von 6–10 Jahren entdecken und lernen in diesem Kurs eingebettet in eine musikalische Geschichte erste Spieltechniken, einfache Melodien, Experimentierfreudigkeit sowie Klang- und Rhythmusspiele.



Kursschiene 2

deutsch

Tom Daun: Tristans Harfe

Im Mittelpunkt dieses Kurses steht sowohl geistliche als auch weltliche Musik des späten Mittelalters in zeitgemäßen Bearbeitungen und damit auch die Frage, wie man mit wenigen Tönen viel ausdrücken kann.



deutsch



Intensivkurs Carola und Camilla Pinder: Volkslieder (Kursschiene 2–3)

Zum wunderschönen Erbe deutschen Kulturgutes gehören die Volkslieder, die sich vom Mittelalter bis ins 19. Jahrhundert großer Beliebtheit erfreuten, aber nichts mit der teilweise recht skurrilen Volksmusik oder gar »mit der ganzen Sauerei vom Dritten Reich« (Carola) zu tun haben. Carola und Camilla liegt diese Musik besonders am Herzen – und ihre Begeisterung wollen sie mit uns teilen! Neben dem Spielen im zweistimmigen Satz, Harmonielehre und Begleitung mit Akkorden unter Berücksichtigung der Basslinie ist auch Stimmbildung Bestandteil dieses Kurses. Der Unterricht wird differenziert gestaltet und damit unterschiedlichen Spielniveaus gerecht.



Kursschiene 3



englisch

Park Stickney: Jazz-Improvisation

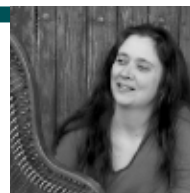
Man nehme eine Handvoll Jazz-Standards, gebe etwas Musiktheorie hinzu, würze mit nützlichen Spieltechniken und garniere das Ganze mit Improvisationen – unter Parks Anleitung mit Sicherheit ein Genuss!



deutsch/englisch/französisch

Hoëla Barbedette: Bretonische Musik

Traditionelle Lieder, Märsche und Tänze aus der Bretagne – Hoëla zeigt, worauf es ankommt, damit die Musik ihren spezifischen Charakter erhält und teilt ihr fundiertes Wissen gelebter Tradition.



deutsch



Mónica Rincón: Lateinamerikanische Musik

In einigen Ländern Südamerikas zählt die Harfe zu den wichtigsten Instrumenten. Wir beschäftigen uns mit Spielweisen und Rhythmen aus Kolumbien, Venezuela, Paraguay und Peru und übertragen sie auf europäische Harfen.



deutsch

Sabine Stutz: Anfänger/Einsteiger II

Spielen mit Akkorden und Begleitmustern sowie ein paar kleine Stücke sind Inhalte dieses Kurses, der sich für Anfänger mit wenig Spielpraxis und Einsteiger, die bereits ein anderes Instrument spielen, eignet.



deutsch



Iduna Bockemühl: Zweite Schritte auf der Harfe

Zusammen klingen wir noch besser als allein! Iduna liefert den Beweis, dass man auch mit wenig musikalischer Erfahrung gemeinsam musizieren und schöne Klänge zaubern kann. Die Harfe ist dafür geradezu prädestiniert.



Anmeldung, ausführlichere Beschreibungen und Entscheidungshilfen unter
www.harfentreffen.de

Bitte online anmelden!
(nur im Ausnahmefall per Brief)

Neueinsteiger
 Mittleres Niveau

Zweite Schritte
 Fortgeschrittene/Profis

Angebote und besondere Veranstaltungen

- Jede Menge Dozenten- und Teilnehmerkonzerte
- Tanzabend
- Durchgehend geöffnetes Harfenbistro *
- Bazar: Musik, Noten, Harfenschulen, Literatur, Musikinstrumente, Saiten, Harfenzubehör u. v. m.
- Harfenbauer stellen ihre Instrumente vor
- Offene Harfenwerkstatt
- Massage
- **Tipp: Harfenkonzert am So., 02.06.2013, 20 Uhr, KFZ/Marburg**

* Das Harfenbistro ist überdacht, aber nicht beheizt – erfahrungsgemäß ist es eine gute Idee, für die Abende warme Kleidung mitzubringen.

Vorträge

- **Edward Witsenburg:** Mein Leben mit der Harfe (tbc)
- **Frank Sievert:** Harfe und Verstärkung I + II
- **Sigrid Haselmann:** Sephardische Musik

Kurse

Es stehen **vierzehn Standardkurse** (5 Unterrichtseinheiten à 60 Minuten) und **zwei Intensivkurse** (5 Einheiten à 120 Minuten) zur Auswahl.

Jeder Teilnehmer kann wahlweise **einen** oder **zwei** Standardkurse **oder einen** Intensivkurs belegen.

Die Kurse sind zeitlich versetzt in **drei** Zeitschienen angeordnet. Beachtet bei der Anmeldung bitte, dass **aus einer Schiene nur ein Kurs** belegt werden kann!

Kurse können nur als Ganzes und nicht tageweise belegt werden.

Die Teilnehmerzahl pro Kurs ist auf **20 Teilnehmer**, bei Neueinsteiger-, Kinder- und Intensivkursen auf **12 Teilnehmer** begrenzt. Daher empfehlen wir dringend, **die Kursplätze direkt bei der Anmeldung zu wählen**.

Nur wenn noch Kursplätze frei sind, besteht die Möglichkeit nachträglich – oder vor Ort – zu tauschen.

Ort und Zeit (Wegbeschreibung für Auto und Bahn im Internet)

Das Harfentreffen findet in der **Jugendherberge Lauterbach** statt.
Adresse: **Jugendherberge, Fritz-Ebel-Allee 50, 36341 Lauterbach.**

Bahnhof Lauterbach/Nord – Abholung von dort nach Absprache:
Tel.: **0176 50128287** – erreichbar ab 30.05., 12 Uhr.

Beginn: Donnerstag, 30.05.13, mit dem Abendessen um 18 Uhr
(Anreise ab 15 Uhr), Ende: Sonntag, 02.06.13, nach dem Mittagessen.

Bei Rückfragen

E-Mail: harfentreffen-info@harfentreffen.de
Tel.: 06638 9180049 (zu erreichen bis 29.05.13, 10 Uhr)
Ausführlichere Informationen unter www.harfentreffen.de

Anmeldung

Anmeldung bitte online unter www.harfentreffen.de, nur im Ausnahmefall per Brief.

Die Anmeldung ist erst gültig, wenn der Teilnahmebeitrag, spätestens am 7. Kalendertag nach Eingang der Anmeldung, auf dem Konto des Harfentreffens gutgeschrieben ist.

Nach dieser Frist verfällt die Anmeldung. Es erfolgt keine Erinnerung. Die verbindliche Anmeldung bestätigen wir per E-Mail (ausnahmsweise per Telefon). **Anmeldebestätigung bitte zum Harfentreffen mitbringen!** Sollte ein gewählter Kurs bereits belegt sein, besteht die Möglichkeit, einen anderen Kurs zu wählen oder von der Teilnahme am Harfentreffen zurückzutreten (siehe »Rücktritt«).

Die Zahl der Bett- und Zeltplätze ist begrenzt. Sie werden jeweils nach Eingang der Überweisungen vergeben.

Rücktritt

Ein Rücktritt ist per E-Mail oder per Briefpost mitzuteilen.

Bei Rücktritt bis zum 02.05.13 werden überwiesene Beträge abzüglich einer Bearbeitungsgebühr von 25,- Euro zurückerstattet.

Nach diesem Datum ist ein Rücktritt nur möglich, wenn der Teilnehmer einen Ersatzteilnehmer benennt. Nach dessen verbindlicher Anmeldung werden überwiesene Beträge abzüglich einer Bearbeitungsgebühr von 50,- Euro zurückerstattet.

Wir empfehlen, eine Reiserücktrittsversicherung abzuschließen.

Ausnahme: Bei Rücktritt wegen eines belegten Kurses werden keine Gebühren erhoben, wenn der Rücktritt innerhalb von 7 Tagen nach der entsprechenden Benachrichtigung erfolgt.

Preise

- **Erwachsene:** 159,- Euro*, **Jugendliche und junge Erwachsene (13–26 Jahre):** 150,- Euro, **Kinder (3–12 Jahre):** 90,- Euro (beinhaltet jeweils Übernachtung im **Vierbettzimmer**, Bettwäsche und Verpflegung). Bei Übernachtung im **eigenen Zelt** zahlen **Erwachsene:** 134,- Euro*, **Jugendliche und junge Erwachsene (13–26 Jahre):** 125,- Euro, **Kinder (3–12 Jahre):** 65,- Euro (beinhaltet jeweils Verpflegung).

* Ab 2013 müssen Jugendherbergen als Förderstätten für Jugendliche von Personen ab einem Alter von 27 Jahren je Übernachtung einen Aufschlag von 3,- Euro erheben.

Frühbucher-Rabatt: Bei Zahlungseingang bis **einschließlich 28.02.13** verringert sich der Betrag für Erwachsene und Jugendliche um 15,- Euro. Nicht reduziert wird der bereits ermäßigte Beitrag für Kinder.

- **Standardkurse** (5 Einheiten à 60 Minuten) für Erwachsene: 40,- Euro, für Kinder (6–12 Jahre): 20,- Euro. Dieser ermäßigte Preis gilt auch für fortgeschrittene Kinder, die an den »Erwachsenenkursen« teilnehmen.
- **Intensivkurse** (5 Unterrichtseinheiten à 120 Minuten): 100,- Euro.
- **Die Beiträge für das Treffen und die Kurse müssen zeitgleich mit der Anmeldung überwiesen werden.**
- **Konzerte und Vorträge auf dem Harfentreffen sind im Preis enthalten.**

Bankverbindung

Empfänger: **Harfentreffen**
Konto: **460 605** – Cronbank: BLZ **505 300 00**
IBAN: DE 93 5053 0000 0000 4606 05
BIC: GEN ODE 51CRO

Redaktion:
Julia Martinjak
Satz:
Jürgen Steiner

34. Harfentreffen

Musik

Begegnung

Vorträge

Tanz

Harfenbazar

Unterricht

Zusatzprogramme

30. Mai bis 02. Juni 2013
in Lauterbach (Hessen)